

6.3 Roller erkennt keine Hauptbatterien

Info: Die folgenden Schritte, sollen den Fehler beheben, wenn der Roller die Hauptbatterie nicht mehr erkennt und aktiviert. Die Aktivierung ist erforderlich, damit der Roller in den Fahrbetrieb genommen werden kann.

Ausgangsbedingungen, damit der unu scooter die Hauptbatterie erkennt und aktiviert:

1. Einlegen der Hauptbatterie
2. Aktivieren der Hauptbatterie durch Schließen des Sitzes
3. Aktivierung am Display durch weiße Umrandung um Haupt Batterieladestandsanzeige (unten links)

1. Physischer Neustart/ Hard Reboot

- 1.1. Entfernen der Hauptbatterie wenn möglich
- 1.2. Trennen der 2 Stecker am Gleichspannungswandler



- 1.3. Trennen der 12V-Batterie (Aux-Batterie)
- 1.4. Trennen der Konnektivitäts Batterie

2. Entfernen des Fußbrettes

3. Überprüfungen

- 3.1. Wird die Hauptbatterie im Ladegerät geladen und in einem alternativen unu scooter erkannt?
-> Ja: Defekt am Roller
-> Nein: Hauptbatterie defekt (**BAT-14-01-001-01**)

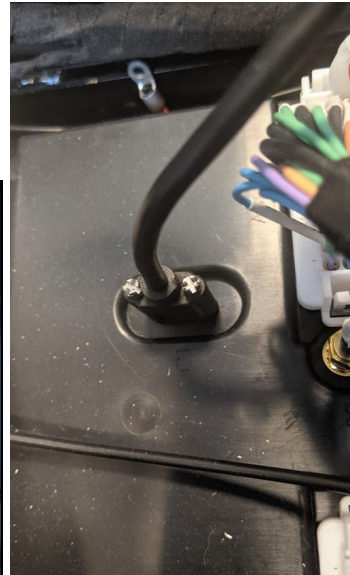
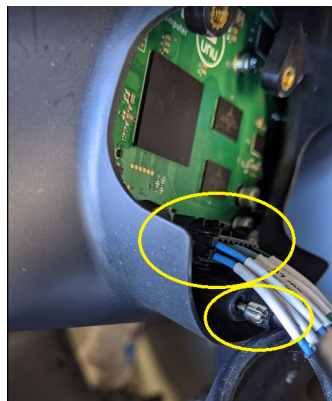
ODER

- 3.2. Überprüfung des unu scooter mit einer alternativen 2. funktionierende Hauptbatterie, sofern vorhanden.

- > 2. Batterie wird erkannt: Austausch Kundenbatterie
- > 2. Batterie wird nicht erkannt: Ursache im Roller

3.3. Überprüfung Verbindung MDB zum Display

- 3.3.1. Überprüfung der Blinkeranzeige im Display auf korrekte Anzeige
- 3.3.2. Überprüfung USB-Anschluss auf dem MDB (Loser Stecker, Wassereintritt, Wasserspuren, Korrosion im Stecker)
Falls ja: Austausch MDB und USB-Kabel
(SP-S-ASM-PCBA-MDB1-01 und SP-S-05-06-002)



- 3.4. Überprüfung USB kein Erfolg: Austausch des Displays
(SP-S-ASM-PCBA-DBC1-01)
- 3.5. Austausch Display kein Erfolg: Austausch MDB
(SP-S-ASM-PCBA-MDB1-01)
- 3.6. Falls nach Austausch von Display, MDB, USB-Kabel die Batterie nicht erkannt wird, ist sehr wahrscheinlich, der NFC Leser defekt.
- 3.7. Einlegen der Hauptbatterie in den 1. und dann 2. Steckplatz
 - 3.7.1. Wenn Hauptbatterie in einen Steckplatz erkannt wird:
Auswechseln des NFC Leser im nicht lesbare Steckplatz

ODER

- 3.7.2. Wenn Batterie in beiden Plätze Batterie nicht erkannt wird:
Auswechseln NFC Leser (Platz #1: **SP-S-ASM-PCBA-NFC1-01** oder
Platz #2 **SP-S-ASM-PCBA-NFC2-01**)