

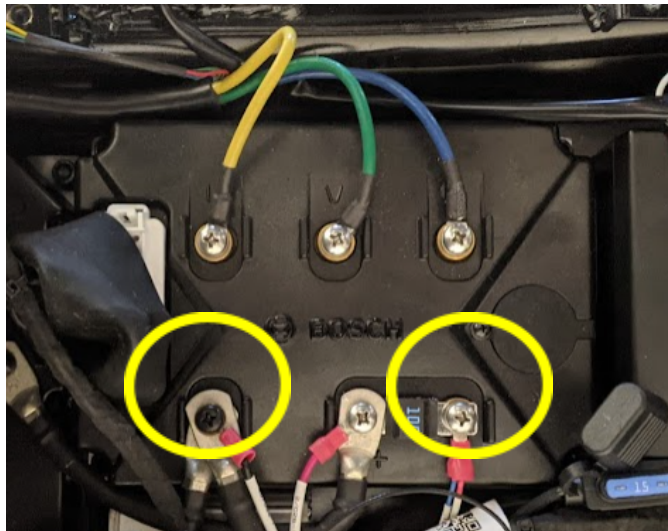
## 6.2 Roller startet nach Überprüfung von internen Batterien (6.1) nicht

**Info:** Die folgenden Schritte, sollen den Fehler beheben, wenn der Roller nicht mehr mit den Kundenkarten startet und die Überprüfung der 12V-Versorgung und Aux-Batterie aus Kapitel 6.1 ohne Erfolg durchgeführt worden ist.

### 1. Messungen/Überprüfungen

Wenn Hauptbatterie im Roller eingelegt, folgende Schritte durchführen. Falls nicht, mit Schritt 5 anfangen:

- 1.1. Messung der Spannung am Motorsteuergerät (Bosch) am Pin B+/B- (gelb eingekreist)



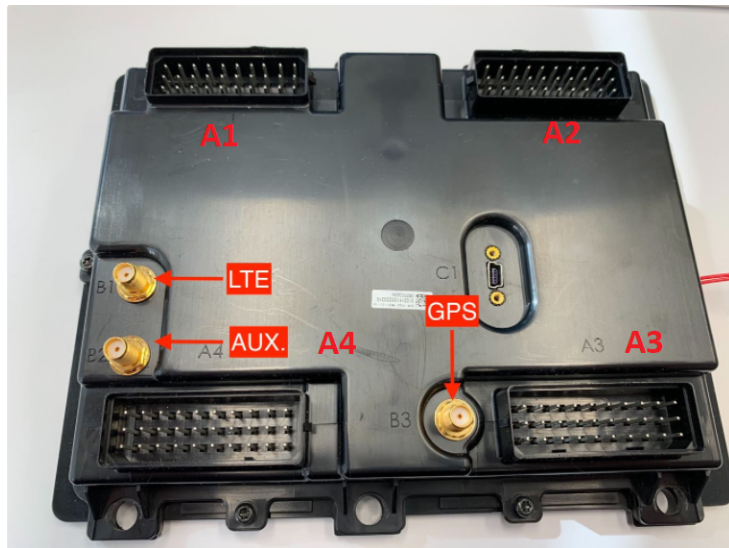
- 1.2. Spannung zwischen Anschluss B+/B- größer als 40 V?   
**Ja - 2.2.4 [Physischer Neustart](#)**  
**Nein - ab Schritt 1.3**



**Ab hier Trennen der 12V-Batterie, CB-Batterie, Gleichspannungswandler bzw. Entnahme der Hauptbatterie zwingend erforderlich.**

- 1.3. Überprüfung der 2x Sicherungen an der 12V-Batterie und der 100A Sicherung am Motorsteuergerät

- 1.4. Wenn Sicherungen in Ordnung sind MDB Stecker Kontrolle  
1.4.1. Auf MDB Stecker **A1** Pinkontrolle Stecker- und MDB-seitig

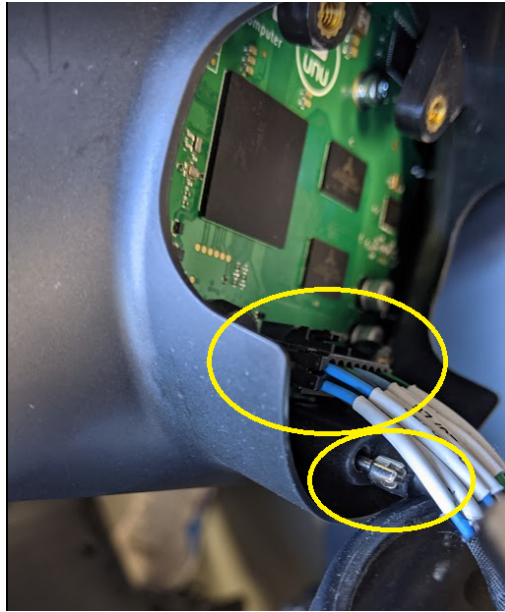


Nicht korrekt installierte PINs wieder korrekt einsetzen. Bitte dokumentieren und an technischen Support weitergeben

- 1.4.2. Falls alle PINs in Ordnung sind: Überprüfung der Displaystecker   
1.4.3. Entfernen der vorderen Verkleidung   
1.4.4. Überprüfung des Baby-Steckers zum Display



- 1.4.5. Überprüfung des 16-Pin Stecker und des USB-Kabels (Display muss demontiert werden für Zugang)



- 1.4.6. Falls alle Stecker in Ordnung sind -> MDB ersetzen  
**SP-S-ASM-PCBA-MDB1-01**
- 1.4.7. Falls nach MDB Austausch Roller sich nicht einschalten lässt -> DBC  
(Display) ersetzen **SP-S-ASM-PCBA-DBC1-01**